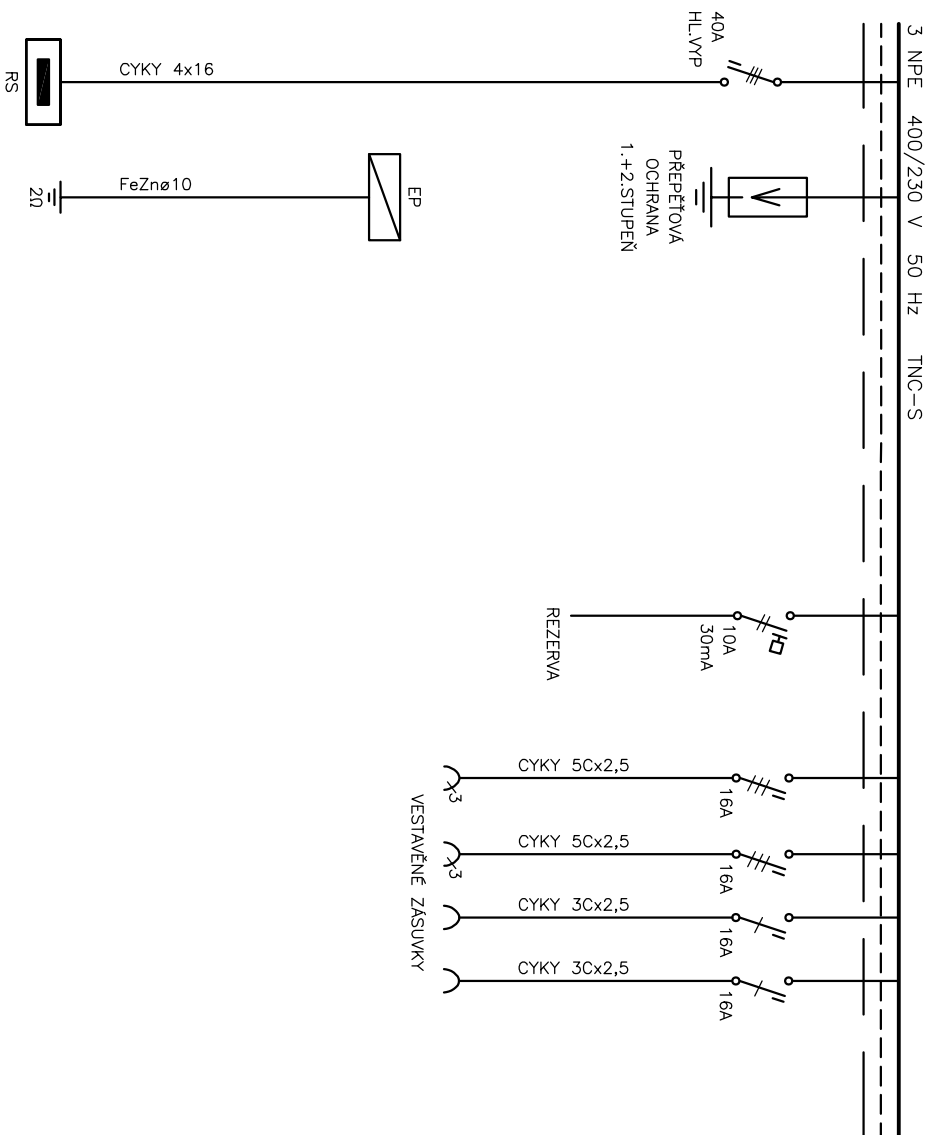
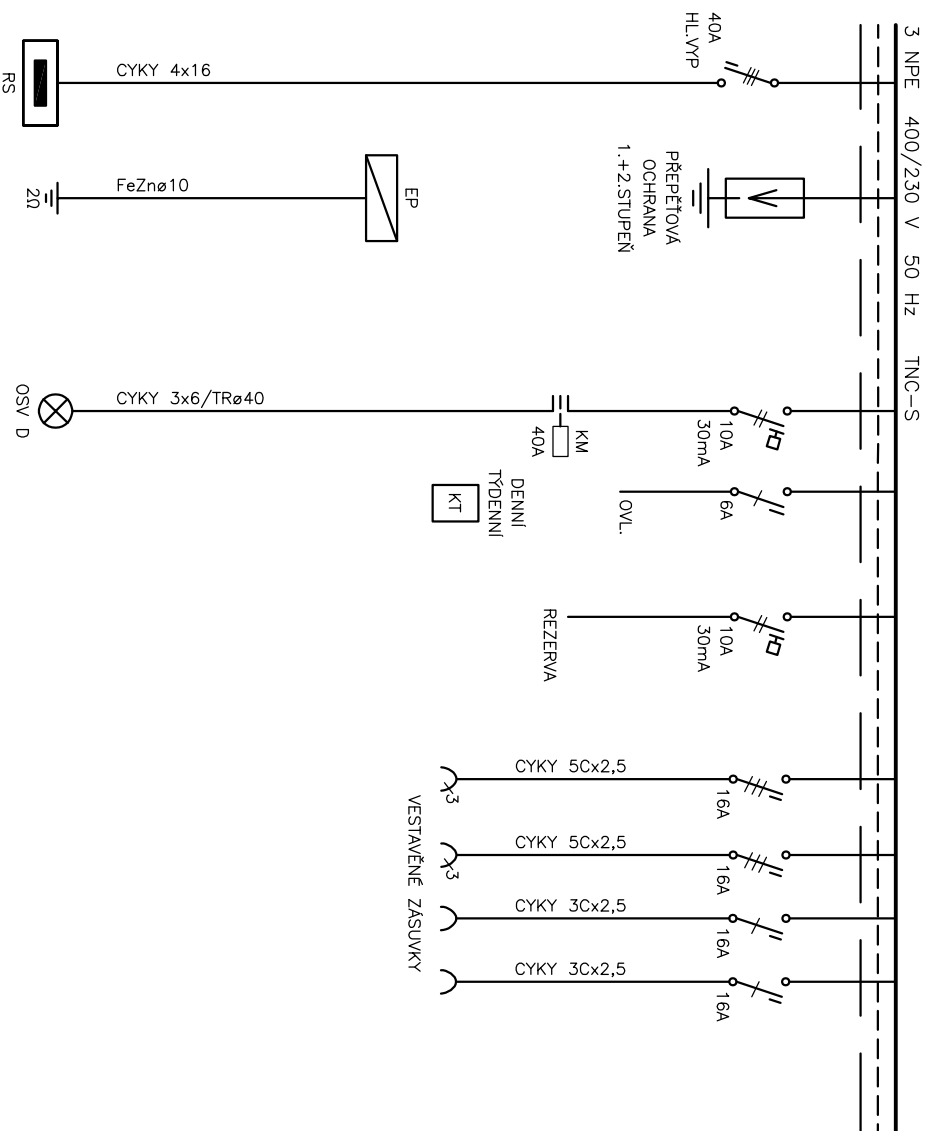
			PROJEKTOVÝ A INŽENÝRSKÝ ATELIER ČECHOVA 59, Č. BUDĚJOVICE		HL.PROJ.: --
STAVBA: Městský park – Děkanská zahrada k.ú. Pelhřimov 718912			ZODP.PROJ.: ING. JIŘÍ PRŮŠA PETR BÜRGER DIS DANIEL MÁDL		
ČÁST PROJEKTU: Veřejné osvětlení a elektroinstalace					
VÝKRES: SCHEMA ROZVADĚČE ZS1+ZS2			MĚŘÍTKO: 1:500	VYHOTOVENÍ:	
ČÍSLO ZAK.: —	STUPEŇ:	DPS	DATUM: 10/2022		
INVESTOR: Město Pelhřimov Pražská 2460, 393 01 Pelhřimov			FORMÁT: 4xA4	ČÍSLO PŘÍL.:	E3

RZ1



RZ2



OCEP P 600x600x200 SE ZÁMKEM
PŘÍVODY A VÝVODY DOLNÍ
IP 54/20

PROVOZNI NAPĚTÍ: 3+PE+N; 3x400/230V; 50HZ
SOUSTAVA TNC-S

Ochrana PND: základní – automatickým odpojením od zdroje
zvýšená – hlavním pospojováním
– proudovými chrániči

